The background features a 3D globe with a grid of latitude and longitude lines. A thick orange line traces a path across the globe, starting from the left and moving towards the right. Above the globe, there are several thin, curved lines in shades of orange and blue, creating a sense of motion and connectivity. In the upper right, there is a stylized golden eagle with its wings spread, flying towards the right.

«Технологии ГЛОНАСС/GPS мониторинга транспорта как инструмент оптимизации ЛОГИСТИКИ»

www.autotracker.ru

Руслан Федоренко
Коммерческий представитель ОАО
«РНТ» в Украине

ОАО «Русские Навигационные Технологии»

ОАО «Русские Навигационные Технологии»

Современное
производство



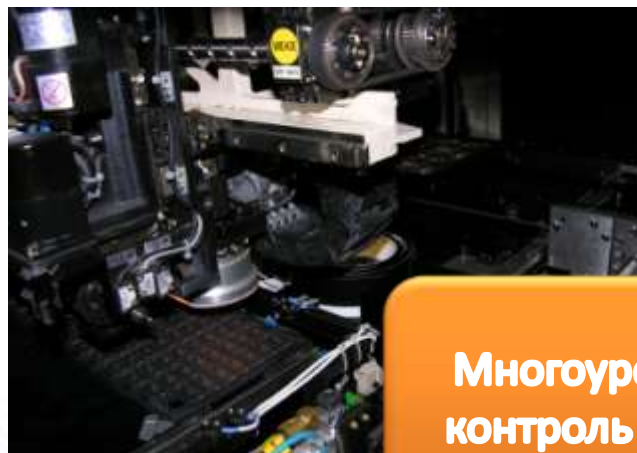
Конструкторская
база



Отдел
программных
разработок



Многоуровневый
контроль качества



Клиенты



Региональный охват



РНТ ОСУЩЕСТВЛЯЕТ ПРЯМЫЕ ПРОДАЖИ ЧЕРЕЗ ЦЕНТРАЛЬНЫЙ ОФИС И РАЗВЕТВЛЕННУЮ СЕТЬ, СОСТОЯЩУЮ ИЗ 14 РЕГИОНАЛЬНЫХ ПРЕДСТАВИТЕЛЬСТВ И 100 ДИЛЕРОВ В БОЛЕЕ ЧЕМ 40 РЕГИОНАХ РОССИИ И СТРАНАХ СНГ

- ☆ - Главный офис ОАО «РНТ»
- ★ - Представительства ОАО «РНТ»

- ☆ - Дилеры ОАО «РНТ» в России
- ★ - Дилеры ОАО «РНТ» в странах ближнего зарубежья

Что такое система мониторинга транспорта?



АВТОТРЕКЕР —

СИСТЕМА ГЛОНАСС/GPS
МОНИТОРИНГА ДЛЯ УДАЛЕННОГО
КОНТРОЛЯ РАБОТЫ
АВТОТРАНСПОРТА, СПЕЦТЕХНИКИ И
ИНЫХ ПОДВИЖНЫХ ОБЪЕКТОВ

ОБЪЕКТЫ КОНТРОЛЯ:

- ТРАНСПОРТ И СПЕЦТЕХНИКА
- ВОДИТЕЛЬ
- ГРУЗ
- Ж/Д ТРАНСПОРТ
- МОРСКОЙ ТРАНСПОРТ
- МАЛАЯ АВИАЦИЯ
- ИНЫЕ ПОДВИЖНЫЕ ОБЪЕКТЫ

ПАРАМЕТРЫ КОНТРОЛЯ:

- МЕСТОПОЛОЖЕНИЕ
- ПРОБЕГ
- РАСХОД ТОПЛИВА
- ТЕМПЕРАТУРА
- СКОРОСТЬ
- ЗОНЫ
- ДРУГИЕ ПАРАМЕТРЫ

Эффективность системы мониторинга

01

УРОВЕНЬ 1 - ЭКОНОМИЯ НА ОПЕРАЦИОННЫХ ИЗДЕРЖКАХ (ТОПЛИВО, ЗАРПЛАТА И ПР.)

- ПРЕДОТВРАЩЕНИЕ НЕЦЕЛЕВОГО ИСПОЛЬЗОВАНИЯ ТРАНСПОРТНЫХ СРЕДСТВ
- СОКРАЩЕНИЕ РАСХОДОВ НА ТОПЛИВО
- СОКРАЩЕНИЕ ПРОБЕГА
- УВЕЛИЧЕНИЕ ОБОРАЧИВАЕМОСТИ ТРАНСПОРТА

02

УРОВЕНЬ 2 - ОПТИМИЗАЦИЯ ЛОГИСТИКИ

03

УРОВЕНЬ 3 - ПОВЫШЕНИЕ ЭФФЕКТИВНОСТИ УПРАВЛЕНИЯ

04

УРОВЕНЬ 4 - БЕЗОПАСНОСТЬ, СУЩЕСТВЕННОЕ СНИЖЕНИЕ АВАРИЙНОСТИ ТРАНСПОРТА

05

УРОВЕНЬ 5 - ЭКОЛОГИЧНОСТЬ, УМЕНЬШЕНИЕ ВЫБРОСОВ ВРЕДНЫХ ВЕЩЕСТВ И УГЛЕКИСЛОГО ГАЗА

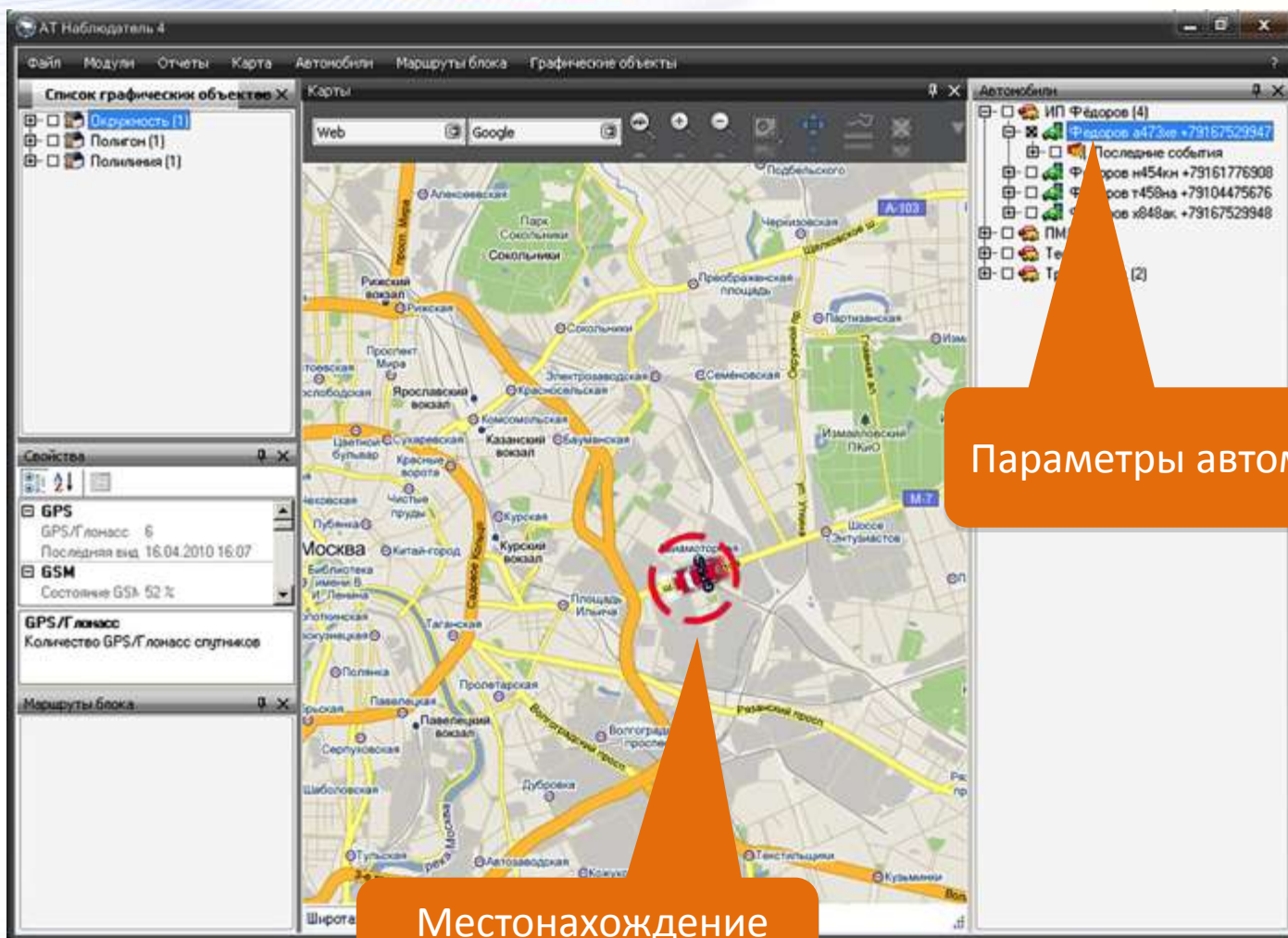
ЭКОНОМИЯ НА ОПЕРАЦИОННЫХ ИЗДЕРЖКАХ (УРОВЕНЬ 1)

ИЗДЕРЖКИ В РОССИИ	БЕЗ СИСТЕМЫ	С СИСТЕМОЙ	РАЗНИЦА, %
ВСЕГО ИЗДЕРЖКИ, \$	5,560	4,560	-18%
ТОПЛИВО, Л/100 КМ	60	40	-33%
ЦЕНА ТОПЛИВА, \$/Л	0.80	0.80	-
ТОПЛИВНЫЕ ИЗДЕРЖКИ, \$	3,360	2,560	-24%
% ОТ ОБЩИХ ИЗДЕРЖЕК	60%	56%	-7%
КАДРОВЫЕ ИЗДЕРЖКИ, \$	1,000	1,000	-
ПРОЧЕЕ, \$	1,200	1,000	-17%
ДИСТАНЦИЯ, КМ. В МЕСЯЦ	7,000	8,000	14%
СТОИМОСТЬ 1 КМ., \$	0.79	0.57	-28%

В ЕВРОПЕ И США СУММАРНЫЙ ЭФФЕКТ НА ВСЕХ УРОВНЯХ СОСТАВЛЯЕТ **ДО 20%**

В РОССИИ ТОЛЬКО ЭКОНОМИЯ НА ОПЕРАЦИОННЫХ ИЗДЕРЖКАХ В СРЕДНЕМ СОСТАВЛЯЕТ **28%**. СУММАРНЫЙ ЭФФЕКТ ЭКОНОМИИ НА ВСЕХ УРОВНЯХ ДЛЯ РОССИИ МОЖЕТ ДОСТИГАТЬ **50%** ОТ ТРАНСПОРТНЫХ ИЗДЕРЖЕК КОМПАНИИ. ЭТО ПОЗВОЛЯЕТ СНИЗИТЬ СРОК ОКУПАЕМОСТИ СИСТЕМЫ ДО **3-6 МЕСЯЦЕВ!**

Определение местоположения

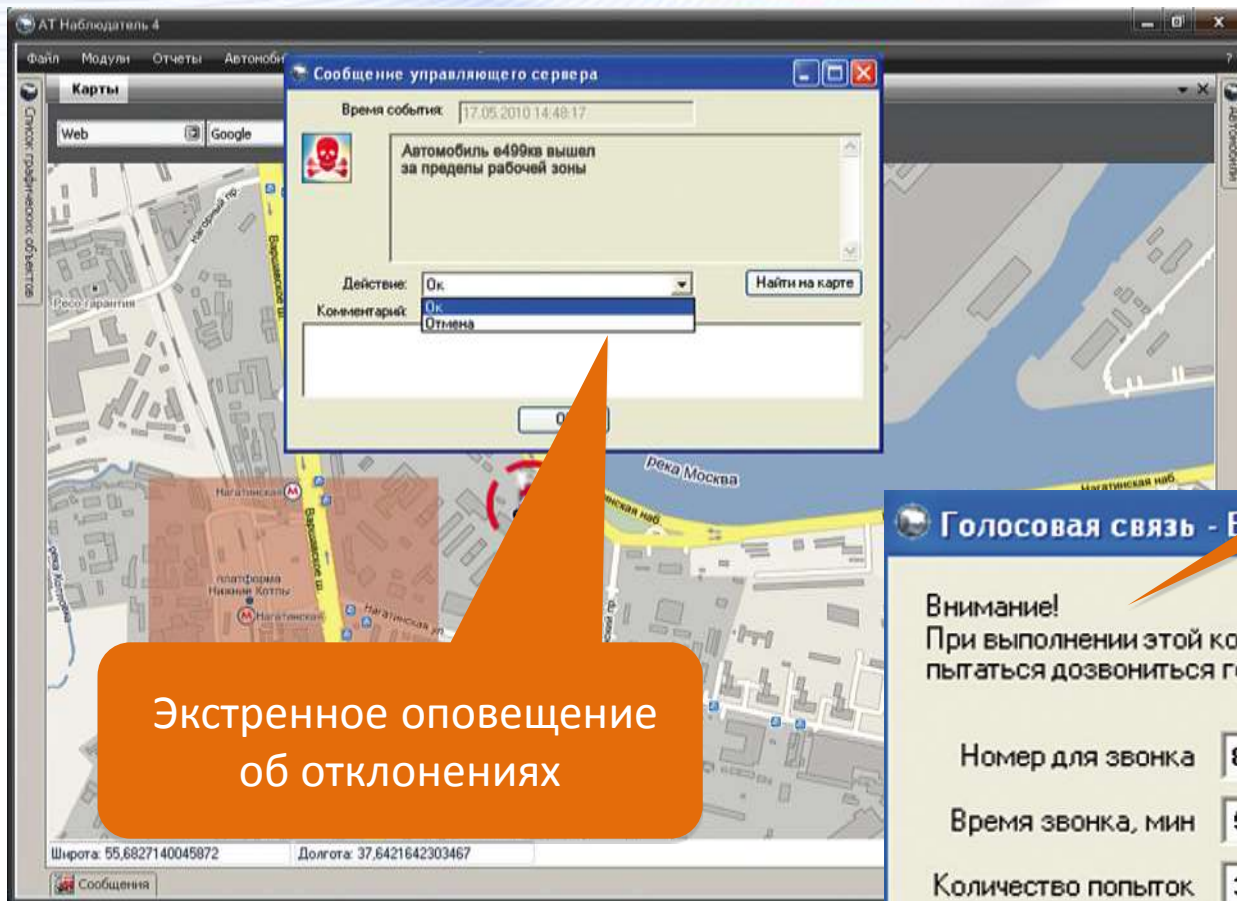


Параметры автомобиля

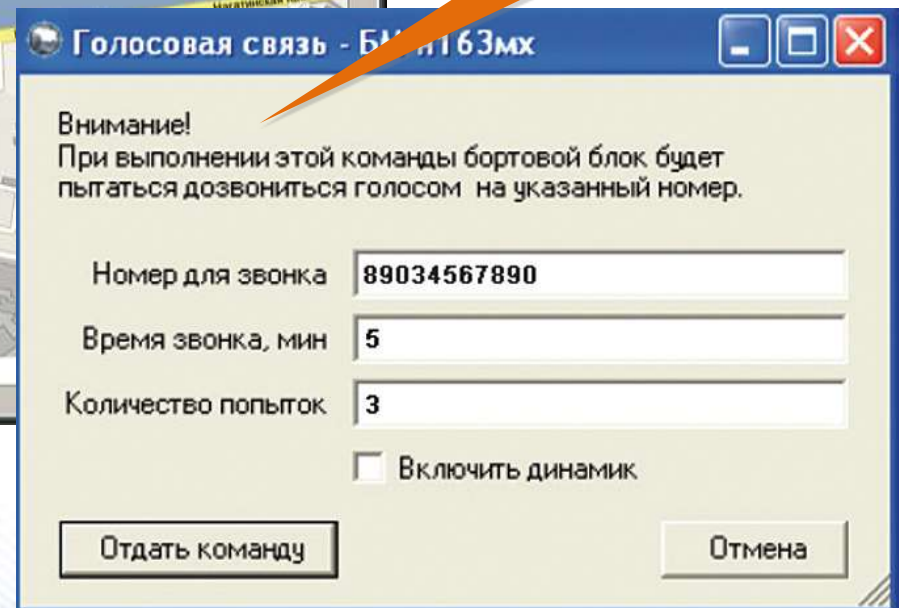
Местонахождение
автомобиля

режиме online

Оперативное управление



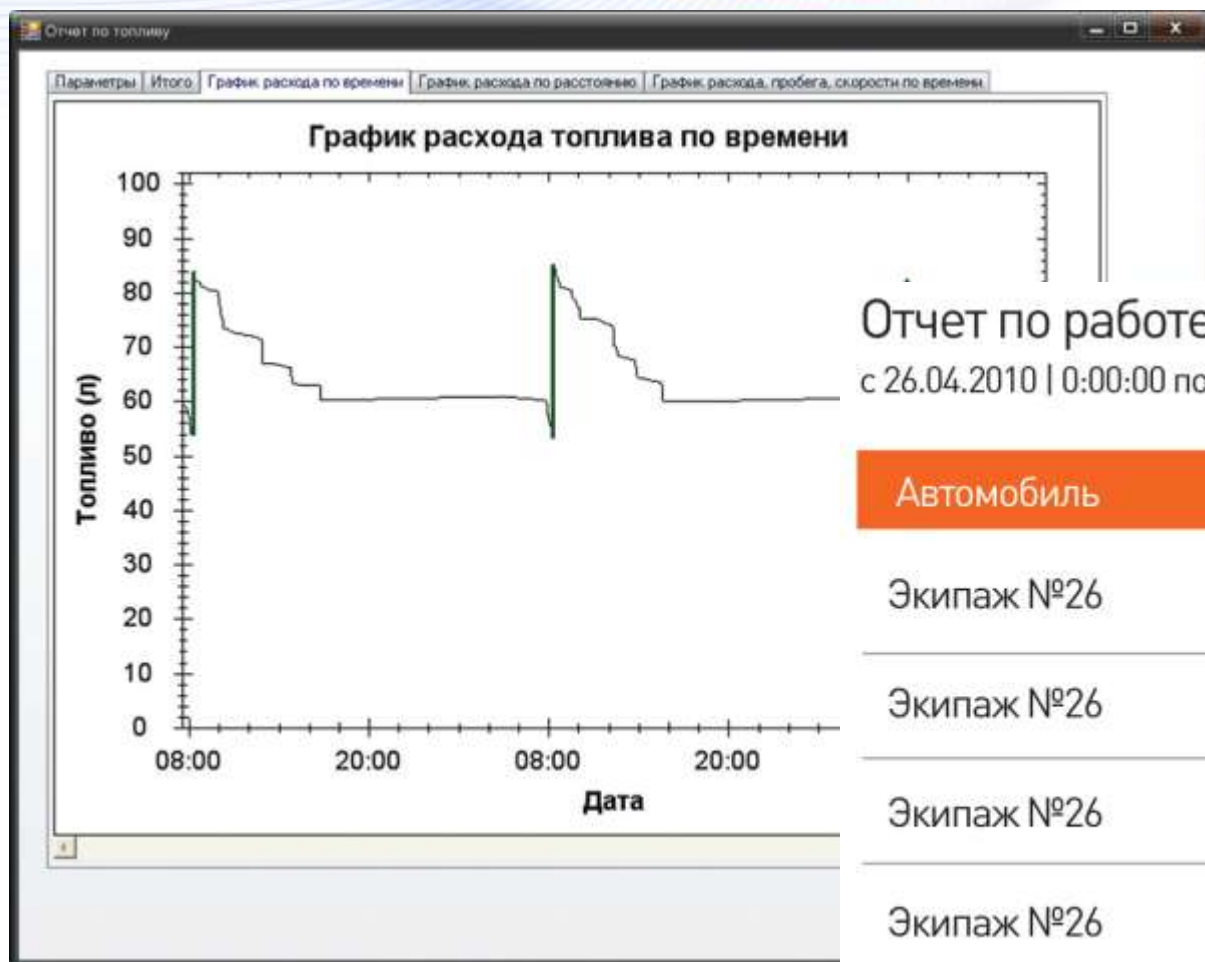
Голосовая связь с водителем



Экстренное оповещение
об отклонениях

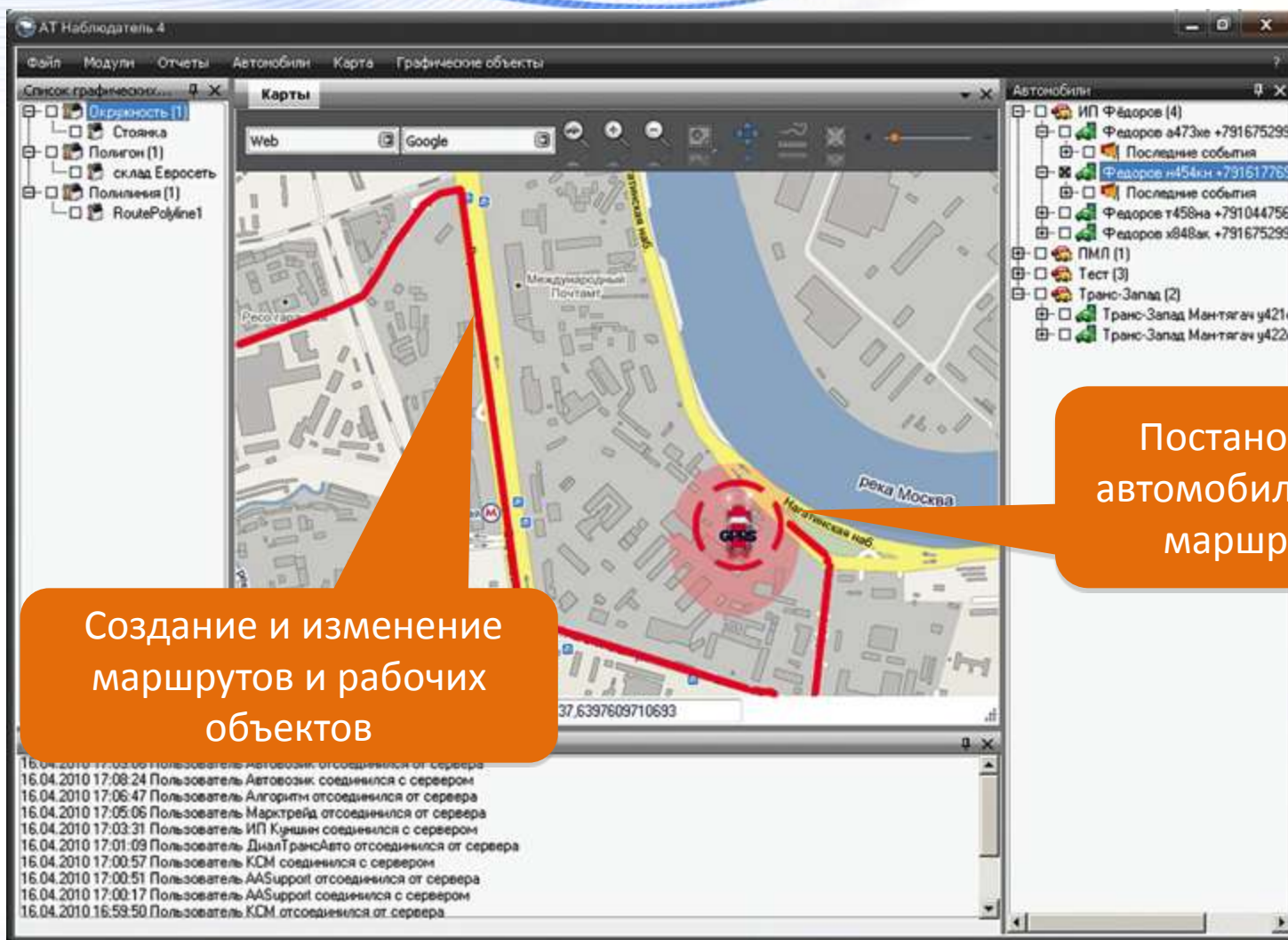
режиме online

Широкий спектр отчетов



режиме online

Работа с маршрутами, расписаниями, объектами



Создание и изменение маршрутов и рабочих объектов

Постановка автомобилей на маршрут

режиме онлайн

Работа с маршрутами, расписаниями, объектами

Формирование расписания движения, привязка их к маршруту и к посещаемым объектам

Создание/изменение маршрута

Название маршрута:

Продолжительность маршрута: дн. ч:мм

Минимальное время стоянки на объекте:

Зона	Время	Время нахождения	Тип	Обязательность
КПП ГТА	---	00:00:00	зона нахождения	обязательный

Учетывать порядок посещения

Задать приоритет маршрута

Настройка контроля нарушений на маршруте

Включить контроль нарушений

Контроль нахождения в зоне

- Авто не въехал в зону нахождения вовремя
- Авто вышел за пределы разрешенной зоны нахождения

Контроль обязательности посещения

- Авто въехал в запрещенную зону (контрольная т.)
- Авто не въехал в обязательные зоны (контр. т.)

Контроль порядка посещения

- Автомобиль нарушил порядок посещения зон

Контроль времени посещения

- Авто находится на контр. т. дольше установленного времени
- Автомобиль не въехал в зону (контрольная т.)

Контроль нарушений на маршруте

Путевые листы АТЦ [НОВЫЕ]

Тип путевого листа:

Примечание:

Номер ПЛ:

Матрица привязки:

Дата ПЛ:

Включать в расчет:

Методы работы:

Номер GPS прибора:

Объект:

Область:

Зона:

Имя:

Удалить:

Справка:

Писк:

Очистить:

Выгрузить:

Фильтр по статусу значению:

Быстрый поиск:

Выдать ПЛ:

Печатная форма:

Контроль маршрута:

Табельный номер:

Полное наименование организации:

Дата:

Код:

Форма по ОКУД:

Режим работы:

Служба:

Код:

Табельный номер:

Класс:

Время, мин. отстоя:

Рейс/время фактического следствия	в час	в мин	время (наименование зоны и адрес)	прибытия	убытия	часов	минут
78562	5	13		14	15	16	17

Интеграция с информационными системами



Единое информационное пространство

Автоматизация учёта

ГСМ

Материалов и запчастей

Рабочего времени водителей,
кондукторов, диспетчеров

Выписка путевых документов

Подготовка бухгалтерских
документов



Эффективное планирование

Техосмотры и ремонты

Закупка запчастей и
комплектующих

Покупка новых
автомобилей и спецтехники



Накопление статистики

Эффективность использования
транспорта и спецтехники

Сезонные простои и вызванные
человеческим фактором



Безопасность

Моментальный сигнал в
службу безопасности
(попытка угона, «тревога»)

Безошибочность планирования

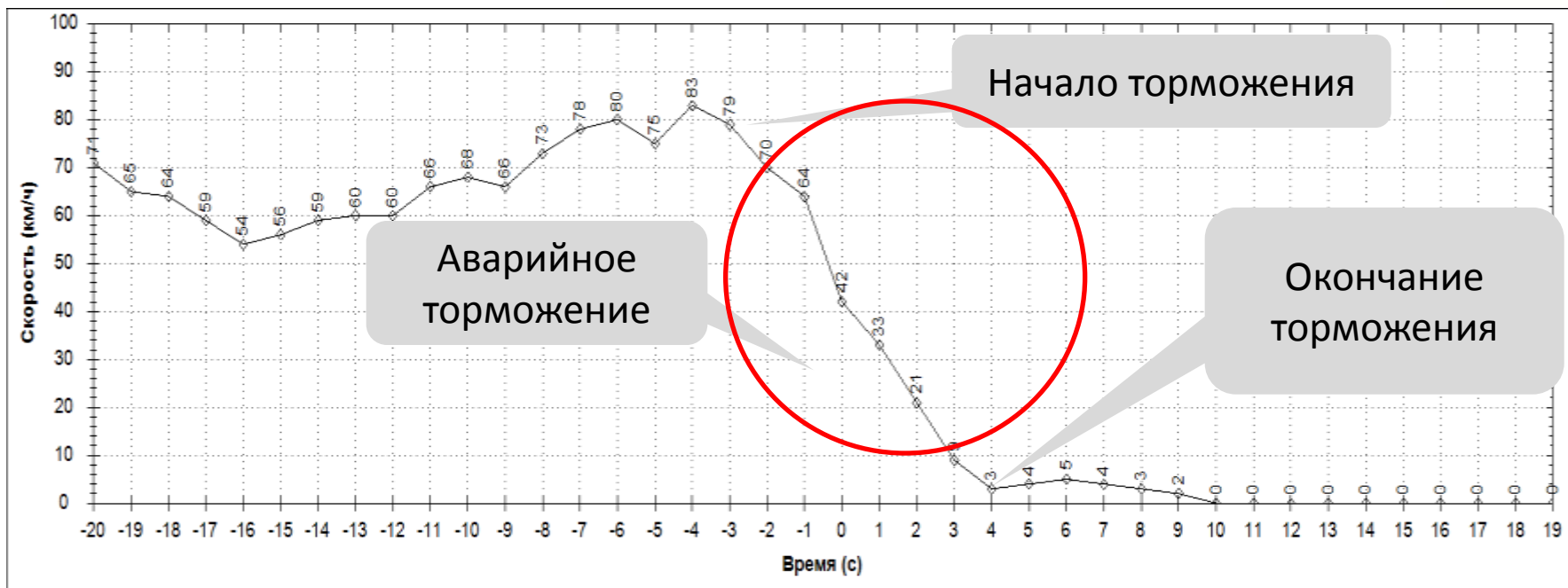
Быстрый отбор:	ТО	Д	Гаражный...	Гос. №	Колонна	Модель	Организация
			00025	---	Колонна бортов...	Подъемный ...	
			3333	3333	Колонна самосв...	Трактор	ЗАО "Транссерви...
			41234	ее 830	Колонна самосв...	МАЗ-7916	ЗАО "Транссерви...
	🔑	!	00008	к 842 яя 78	Служебный авто...	ВАЗ-21061	ЗАО "Транссерви...
		!	00012	к 844 нм 90	Колонна бортов...	ГАЗ-32213 "Г...	ЗАО "Транссерви...
			45654	к 848 ко 77	Служебный авто...	ВАЗ-2105	ЗАО "Транссерви...
			00007	к 932 ер 78	Колонна самосв...	ЗИП-ММЗ-58...	ЗАО "Транссерви...
		!	00006	м 963 ом 77	Колонна бортов...	ЗИП-41047 (...)	ООО "Ритуальны...
		!	00010	о 301 мм 90	Колонна бортов...	ГАЗ-221400 "	ЗАО "Транссерви...
		!	00011	о 312 мм 90	Колонна бортов...	ГАЗ-221400 "	ООО "Ритуальны...

Приближается
плановое ТО

Есть просроченные
документы

АТ-Безопасное вождение

- Безопасность вождения. Получение аналитики в случае ДТП



Момент времени	-20	-19	-18	-17	-16	-15	-14	-13	-12	-11	-10	-9	-8	-7	-6	-5	-4	-3	-2	-1	+0	+1	+2	+3	+4	+5	+6	
Скорость (км/ч)	71	65	64	59	54	56	59	60	60	66	68	66	73	78	80	75	83	79	70	64	42	33	21	9	3	4	5	
Ускорение (g)	-0.05	-0.05	-0.05	-0.05	-0.05	0.05	0.05	0.05	0.05	0.15	0.05	0.05	0.05	0.05	0.05	-0.13	0.16	-0.07	-0.18	-0.11	-0.56	-0.19	-0.3	-0.23	-0.12	0.03	0.02	
Педаль тормоза	Выкл	Выкл	Выкл	Выкл	Выкл	Выкл	Выкл	Выкл	Выкл	Выкл	Выкл	Выкл	Выкл	Выкл	Выкл	Выкл	Выкл	Выкл	Вкл	Вкл	Вкл	Вкл	Вкл	Вкл	Выкл	Выкл	Выкл	Выкл
Ближний свет	Вкл	Вкл	Вкл	Вкл	Вкл	Вкл	Вкл	Вкл	Вкл	Вкл	Вкл	Вкл	Вкл	Вкл	Вкл	Вкл	Вкл	Вкл	Вкл	Вкл	Вкл	Вкл	Вкл	Вкл	Вкл	Вкл	Вкл	Вкл
Ремень безопасности	Вкл	Вкл	Вкл	Вкл	Вкл	Вкл	Вкл	Вкл	Вкл	Вкл	Вкл	Вкл	Вкл	Вкл	Вкл	Вкл	Вкл	Вкл	Вкл	Вкл	Вкл	Вкл	Вкл	Вкл	Вкл	Вкл	Вкл	Вкл
Зажигание	Вкл	Вкл	Вкл	Вкл	Вкл	Вкл	Вкл	Вкл	Вкл	Вкл	Вкл	Вкл	Вкл	Вкл	Вкл	Вкл	Вкл	Вкл	Вкл	Вкл	Вкл	Вкл	Вкл	Вкл	Вкл	Вкл	Вкл	Вкл
Датчик вскрытия	Выкл	Выкл	Выкл	Выкл	Выкл	Выкл	Выкл	Выкл	Выкл	Выкл	Выкл	Выкл	Выкл	Выкл	Выкл	Выкл	Выкл	Выкл	Выкл	Выкл	Выкл	Выкл	Выкл	Выкл	Выкл	Выкл	Выкл	Выкл
Тревожная кнопка	Выкл	Выкл	Выкл	Выкл	Выкл	Выкл	Выкл	Выкл	Выкл	Выкл	Выкл	Выкл	Выкл	Выкл	Выкл	Выкл	Выкл	Выкл	Выкл	Выкл	Выкл	Выкл	Выкл	Выкл	Выкл	Выкл	Выкл	Выкл

Благодарим за внимание

**ОАО «РУССКИЕ НАВИГАЦИОННЫЕ
ТЕХНОЛОГИИ»**

**107113, Г. МОСКВА, 3 РЫБИНСКАЯ УЛ., Д.22,
СТР.4**

+7 495 921-44-35

WWW.AUTOTRACKER. UA